

Se arrienda Local en Portales



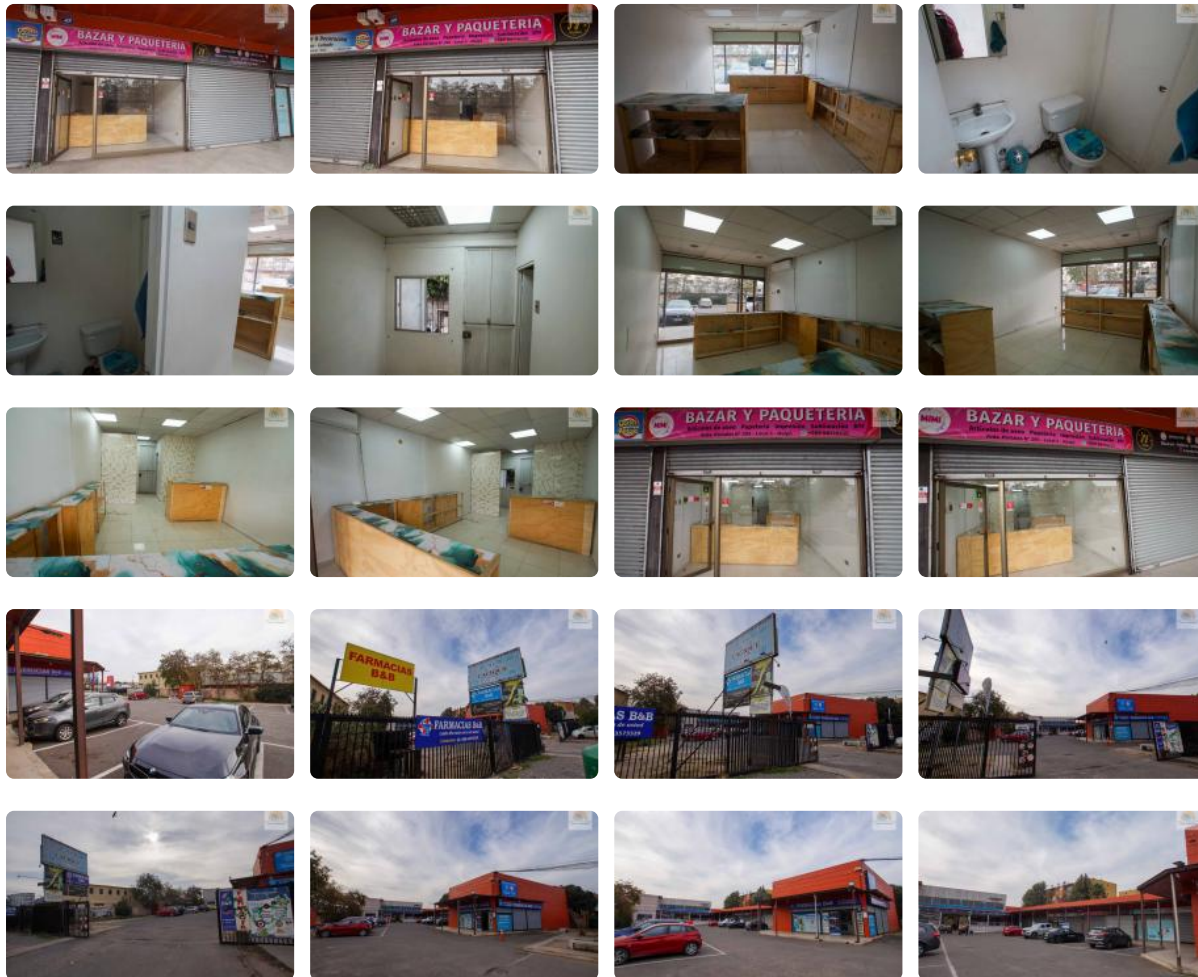
UF 11 / \$450.000

📍 Portales

🚽 1 baños

🚗 10 estacionamientos

🏠 35 m² construidos



GlobalBrokers

Se arrienda Local en Portales

Aproveche la oportunidad de posicionar su negocio en un sector estratégico de Maipú con excelente visibilidad y flujo comercial constante. Este local destaca por su extraordinaria capacidad de estacionamiento, garantizando comodidad y accesibilidad total para sus clientes y proveedores en una zona de alta demanda. Este inmueble comercial es la solución ideal para empresas y profesionales que buscan establecerse en el consolidado sector de Portales, una de las áreas con mayor dinamismo y proyección de la comuna. Con una superficie total de 35 metros cuadrados de construcción sólida, el espacio ha sido diseñado bajo un concepto de funcionalidad integral, ofreciendo un ambiente profesional que se adapta con facilidad a diversos giros comerciales, consultas técnicas o servicios administrativos.

En cuanto a sus especificaciones técnicas, la propiedad dispone de una oficina privada que permite una gestión interna eficiente, ideal para labores administrativas o reuniones privadas, manteniendo la independencia del área principal de atención. El local cuenta además con un baño completo y una bodega independiente de uso exclusivo, lo que optimiza el almacenamiento y la organización operativa. La construcción, que data del año 2005, se encuentra en excelente estado de conservación, reflejando solidez y estándares de calidad que aseguran una instalación rápida y segura para el nuevo arrendatario.

El elemento diferenciador más relevante de esta propiedad es su excepcional capacidad de aparcamiento, contando con 10 estacionamientos disponibles. Disponer de este nivel de infraestructura de parqueo es una ventaja competitiva crítica en Maipú, facilitando significativamente el acceso de clientes y simplificando la logística diaria. Este atributo, sumado a una estructura de gastos comunes controlada y eficiente, posiciona a este local como una de las mejores alternativas en términos de costo-beneficio para el mercado corporativo y comercial.

El entorno del sector Portales ofrece una conectividad privilegiada, con acceso fluido a las principales arterias viales y transporte público de la zona poniente. La ubicación estratégica permite una integración natural con el comercio local establecido, centros educativos y zonas residenciales de alta densidad, lo que garantiza un flujo peatonal y vehicular sostenido durante toda la jornada laboral. Es un barrio consolidado que brinda seguridad y un entorno profesional para el crecimiento de cualquier marca.

Le invitamos a conocer personalmente este espacio y descubrir cómo sus características técnicas y su ubicación pueden potenciar el éxito de su proyecto empresarial. Contáctenos hoy mismo para coordinar una visita técnica y recibir asesoría profesional personalizada durante todo el proceso de arriendo. No deje pasar la oportunidad de instalarse en el corazón comercial de Maipú.

Valor \$ 450.000 mil.

En dinero se pide: 1 mes de arriendo, 1 mes de garantía, más la mitad del valor del arriendo por una sola vez, por concepto de pago de comisión de corretaje.

Pizarro propiedades, corredor de propiedades Maipú.

Requisitos para trabajador dependiente, 3 últimas liquidaciones, 12 últimas cotizaciones de Afp, cédula de identidad.

Trabajador independiente, Balances, declaraciones de iva, cédula de identidad.

Dependiendo de los documentos que se tengan a la vista, se podría solicitar Aval.

Se arrienda a través de empresa de corretaje de propiedades. Se cobra comisión.

Gastos comunes aproximados: **\$50.000**

Contribuciones aproximadas: **\$0**

Más características

Se arrienda Local en Portales

Pisos: 1

Año construcción: 2005

Barrio:

Metro (7 min)
Colegios (5 min)
Supermercado (5 min)
Clínicas (12 min)
Ciclovía (3 min)
Comercio (2 min)
Comisaría (6 min)
Estación de servicios (3 min)
Locomoción colectiva (1 min)
Parques (4 min)

- ✓ Estacionamiento de visitas
- ✓ Agua potable

- ✓ Luz eléctrica

