

# SE ARRIENDA DPTO. NUEVO DE 1D1B CERCANO A METRO GRUTA DE LOURDES



UF 7,4 / \$300.000

📍 GENERAL VELASQUEZ CON LOS ANDES DE VIOLETA

PARRA

🛏 1 dormitorios

🚿 1 baños

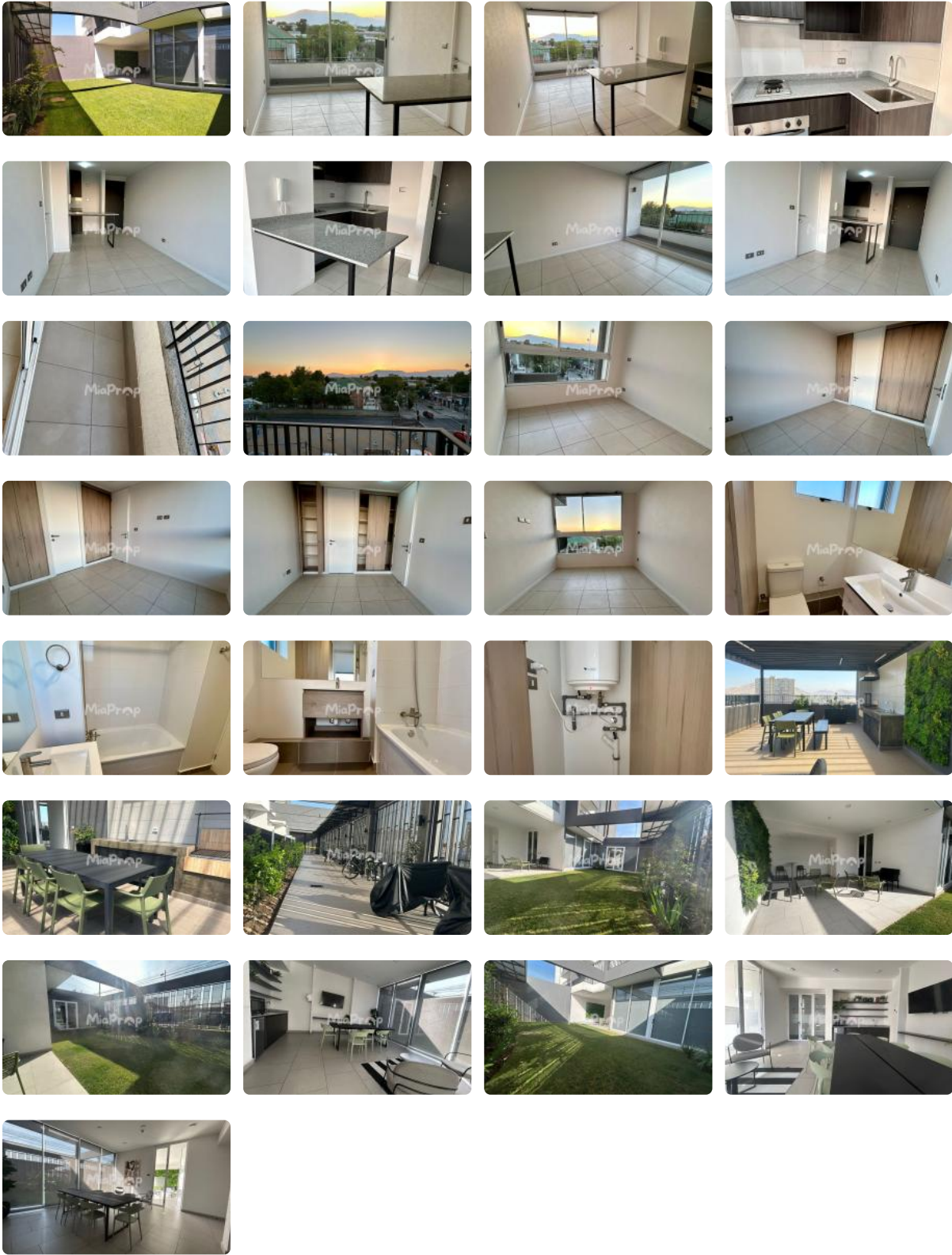
🏠 35 m<sup>2</sup> construidos

🌳 3 m<sup>2</sup> terraza



GlobalBrokers

# SE ARRIENDA DPTO. NUEVO DE 1D1B CERCANO A METRO GRUTA DE LOURDES



# SE ARRIENDA DPTO. NUEVO DE 1D1B CERCANO A METRO GRUTA DE LOURDES

Se arrienda Depto. Nuevo de 1D1B con balcón y conexión a lavadora, ubicado en Piso 5. Cercano a Metro Gruta de Lourdes.

**Arriendo \$300.000 más gastos comunes de \$75.000**

Departamento cuenta con barras para cortinas, focos.

Edificio cuenta con áreas comunes como seguridad 24/7, Quinchos, Salón Común, Terrazas, Bicicleteros, Estacionamiento de visitas, cercano a comercio, clínicas, locomoción colectiva, bencineras entre otros lugares de interés...

Para arrendar necesitas ganar 3 veces ingresos en relación al valor del arriendo (se puede complementar) y buen comportamiento financiero/comercial de las personas que acrediten (DICOM).

**"PAGAS LA GARANTIA HASTA EN 6 CUOTAS SIN INTERESES"**

Contáctanos al **+56928183815 en MiaProp** con gusto atenderemos todas tus consultas, te esperamos!!

Gastos comunes aproximados: **\$75.000**

## Más características

Orientación:

**Poniente**

**Barrio:**

Metro (10 min)

Colegios (10 min)

Supermercado (10 min)

Clínicas (15 min)

Ciclovía (10 min)

Comercio (10 min)

Comisaría (10 min)

Estación de servicios (10 min)

Locomoción colectiva (5 min)

Parques (10 min)

- ✓ Balcón
- ✓ Closets
- ✓ Cocina
- ✓ Dormitorio en suite
- ✓ Sala de estar
- ✓ Terraza
- ✓ Ascensor
- ✓ Estacionamiento de visitas
- ✓ Salón de Fiesta
- ✓ Salón de eventos
- ✓ Áreas verdes
- ✓ Conserjería
- ✓ Agua potable
- ✓ Conexión para Lavarropas
- ✓ Cowork
- ✓ Admite mascotas
- ✓ Azotea
- ✓ Recepción
- ✓ Salón de usos múltiples

