

# SE ARRIENDA DPTO. 1D1B AMOBLADO CERCANO A (M) GRUTA DE LOURDES



UF 300.000 / \$12.228.900.000

📍 GENERAL VELASQUEZ CON LOS ANDES DE VIOLETA

PARRA

🛏 1 dormitorios

🚿 1 baños

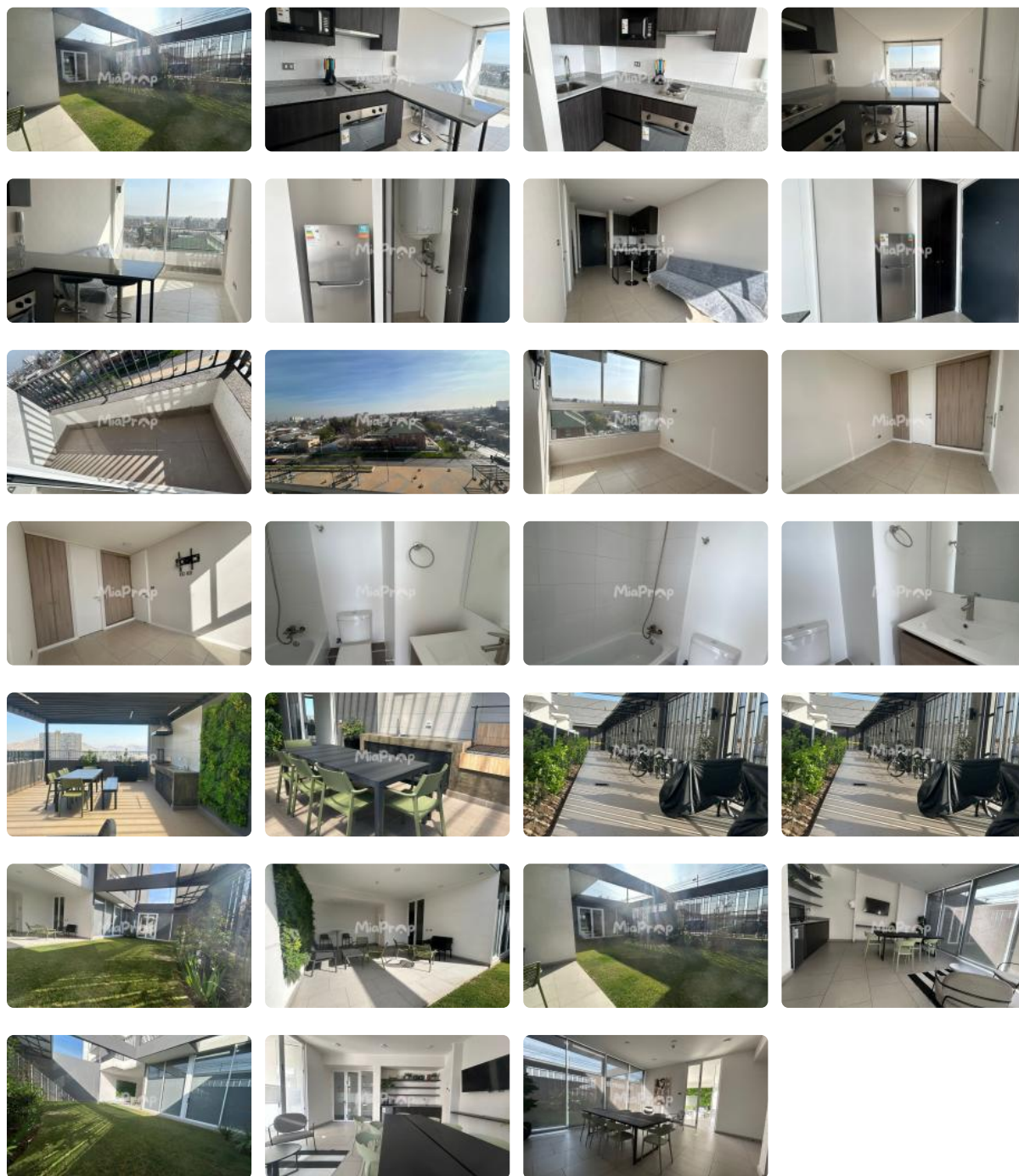
🏠 35 m<sup>2</sup> construidos

🌿 3 m<sup>2</sup> terraza



GlobalBrokers

# SE ARRIENDA DPTO. 1D1B AMOBLADO CERCAÑO A (M) GRUTA DE LOURDES



Se arrienda Dpto. amoblado de 1D1B con balcón y conexión a lavadora, ubicado en Piso 8. Cercano a Metro Gruta de Lourdes.

**Arriendo \$300.000 más gastos comunes aprox. \$75.000**

Edificio cuenta con áreas comunes como seguridad 24/7, Quinchos, Salón Común, Terrazas, Bicicleteros, Estacionamiento de visitas, cercano a comercio, clínicas, locomoción colectiva, bencineras entre otros lugares de interés...

Para arrendar necesitas ganar 3 veces ingresos en relación al valor del arriendo (se puede complementar) y buen comportamiento financiero/comercial de las personas que acrediten (DICOM).

**"PAGAS LA GARANTIA HASTA EN 6 CUOTAS SIN INTERESES"**

Contáctanos al **+56928183815** en MiaProp con gusto atenderemos todas tus consultas, te esperamos!!

# SE ARRIENDA DPTO. 1D1B AMOBLADO CERCANO A (M) GRUTA DE LOURDES

Gastos comunes aproximados: \$75.000

## Más características

Orientación:  
**Poniente**

### Barrio:

Metro (10 min)  
Colegios (10 min)  
Supermercado (10 min)  
Clínicas (15 min)  
Ciclovía (10 min)  
Comercio (10 min)  
Comisaría (10 min)  
Estación de servicios (10 min)  
Locomoción colectiva (5 min)  
Parques (10 min)

- ✓ Balcón
- ✓ Closets
- ✓ Cocina
- ✓ Dormitorio en suite
- ✓ Sala de estar
- ✓ Terraza
- ✓ Ascensor
- ✓ Estacionamiento de visitas
- ✓ Salón de Fiesta
- ✓ Salón de eventos

- ✓ Áreas verdes
- ✓ Conserjería
- ✓ Agua potable
- ✓ Amoblado
- ✓ Conexión para Lavarropas
- ✓ Cowork
- ✓ Admite mascotas
- ✓ Azotea
- ✓ Recepción
- ✓ Salón de usos múltiples

