

Arriendo de 2 oficinas en inmejorable sector de San Miguel, a pasos metro el Llano

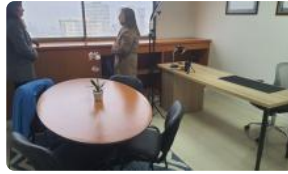
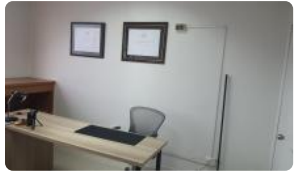
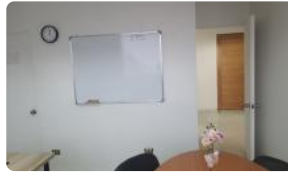
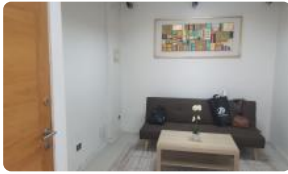
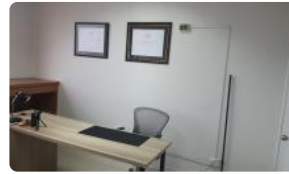


UF 9,8 / \$400.000

📍 san miguel

🚽 2 baños

🚗 0 estacionamientos



Arriendo de 2 oficinas en inmejorable sector de San Miguel, a pasos metro el Llano

Potencie su imagen corporativa en el núcleo neurálgico de San Miguel, situando su operación a solo pasos de la estratégica estación de Metro El Llano.

Son 2 oficinas, una de ellas es arrendada en \$350.000 y la otra más grande en \$450.000, ambas oficinas representa la combinación perfecta entre ubicación privilegiada y funcionalidad profesional, diseñada para empresas que buscan consolidar su presencia en un entorno de alta plusvalía y dinamismo comercial.

Ubicada en una de las zonas con mayor demanda de la comuna, esta propiedad se presenta como una solución integral para profesionales y organizaciones que valoran la eficiencia y la accesibilidad. El espacio destaca por su distribución inteligente y versátil, permitiendo configurar diversas áreas de trabajo, salas de reuniones o estaciones de atención a clientes según los requerimientos específicos de su giro comercial. La oficina cuenta con dos baños privados, lo que asegura comodidad e independencia tanto para el equipo de trabajo como para los visitantes, cumpliendo con los más altos estándares de habitabilidad para uso administrativo o comercial.

Entre sus características diferenciadoras, destaca la excelente iluminación natural que recibe durante la jornada laboral, factor clave para un ambiente de trabajo productivo y agradable. El inmueble se encuentra en un estado de conservación impecable, listo para ser implementado de acuerdo con la identidad visual de su marca. Su emplazamiento en un sector consolidado de San Miguel garantiza no solo seguridad, sino también un entorno profesional respetable que añade valor inmediato a cualquier servicio que decida instalarse en estas dependencias.

El entorno es, sin duda, uno de los atributos más competitivos de esta propiedad. Situada en el sector de El Llano, la oficina goza de una conectividad inigualable a través de Gran Avenida y la cercanía inmediata a la Autopista Central, facilitando el traslado desde y hacia cualquier punto de la Región Metropolitana. A su alrededor, encontrará una robusta red de servicios que incluye las principales instituciones bancarias, notarías, centros de salud, supermercados y una variada oferta gastronómica, lo que simplifica la logística diaria y mejora la calidad de vida de sus colaboradores.

Esta es una oportunidad única para arrendar un activo inmobiliario que posicionará su negocio en el centro de la actividad comercial de San Miguel. Le invitamos a descubrir el potencial de este espacio y cómo puede contribuir al crecimiento de sus proyectos. **Contáctenos hoy mismo para agendar una visita y recibir asesoría profesional personalizada en su próximo paso empresarial.**

Contribuciones aproximadas: \$0

Más características

Barrio:

Metro (5 min)
Colegios (5 min)
Supermercado (4 min)
Clínicas (7 min)
Ciclovía (1 min)
Comercio (1 min)
Comisaría (2 min)
Estación de servicios (3 min)
Locomoción colectiva (1 min)
Parques (1 min)

- ✓ Cocina
- ✓ Ascensor
- ✓ Conserjería

- ✓ Agua potable
- ✓ Luz eléctrica
- ✓ Recepción