

# CASA CENTRICA SAN BERNARDO



UF 29,4 / \$1.200.000

📍 PLAZA DE ARMAS

🛏 3 dormitorios

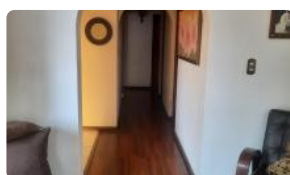
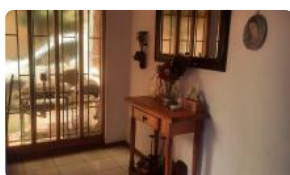
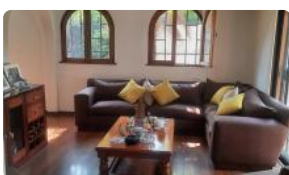
🛏 1 dormitorios en suite

🚿 3 baños

🚗 4 estacionamientos

🏠 120 m<sup>2</sup> construidos

🌳 400 m<sup>2</sup> terreno



# CASA CENTRICA SAN BERNARDO

Descubra la combinación perfecta entre amplitud habitacional y una ubicación privilegiada en el epicentro comercial y residencial de San Bernardo. Esta propiedad única, de estilo chalet clásico, ofrece una versatilidad excepcional tanto para familias que buscan comodidad como para proyectos profesionales que requieren un espacio estratégico y representativo en la zona sur de Santiago.

Situada en el prestigioso sector de la Plaza de Armas, esta casa destaca por su sólida construcción y su generosa distribución de espacios interiores y exteriores. Con una superficie total de terreno de 400 metros cuadrados y 120 metros cuadrados construidos, la propiedad se posiciona como una oportunidad inmejorable para quienes valoran el metraje y la accesibilidad en una zona consolidada. El inmueble dispone de tres amplios dormitorios, destacando la habitación principal con baño en suite, diseñada específicamente para brindar la máxima privacidad y bienestar. En total, la vivienda cuenta con tres baños completos, distribuidos funcionalmente para optimizar el uso diario de todos sus habitantes.

Entre sus atributos técnicos y diferenciadores, destaca una capacidad de estacionamiento para cuatro vehículos, una característica altamente valorada y escasa en las zonas céntricas, lo que permite un uso sumamente cómodo tanto para residentes como para visitas. El diseño arquitectónico tipo chalet, que data de 1990, ofrece estructuras robustas y ambientes bien definidos que aseguran una excelente habitabilidad y aislamiento. El generoso terreno de 400 metros cuadrados permite disfrutar de espacios exteriores despejados, ideales para áreas de esparcimiento, jardines o requerimientos operativos específicos del arrendatario, adaptándose con facilidad a diversas necesidades funcionales.

El entorno de la propiedad ofrece una calidad de vida superior gracias a su inmejorable conectividad y cercanía a los principales hitos de la comuna. Al encontrarse a pasos del núcleo cívico, se dispone de acceso inmediato a servicios esenciales como instituciones bancarias, centros médicos de primer nivel, oficinas notariales y una variada oferta de comercio establecido. La proximidad a colegios de excelencia y a las principales redes de transporte público garantiza una logística diaria eficiente, conectando de forma expedita con las arterias viales más importantes de la Región Metropolitana. Esta ubicación estratégica asegura que todas las necesidades urbanas y familiares estén cubiertas a solo minutos de distancia.

Le informamos que esta propiedad estará disponible para su entrega a partir del mes de julio, permitiéndole coordinar su traslado o el inicio de sus operaciones con la debida antelación. Le invitamos a descubrir personalmente las ventajas competitivas de este inmueble y a asegurar su contrato en una de las zonas con mayor demanda y plusvalía de San Bernardo. Para obtener asesoría detallada sobre los requisitos de arrendamiento y agendar su visita técnica personalizada, por favor contáctenos a la brevedad. Estamos a su entera disposición para gestionar su próximo arriendo con la seriedad, transparencia y profesionalismo que su búsqueda inmobiliaria merece.

## Más características

Orientación: **Poniente**

Pisos: **1**

Año construcción: **1990**

### Barrio:

Metro (12 min)

Colegios (4 min)

Supermercado (6 min)

Clínicas (8 min)

Ciclovía (5 min)

Comercio (3 min)

Comisaría (7 min)

Estación de servicios (4 min)

Locomoción colectiva (2 min)

Parques (5 min)

