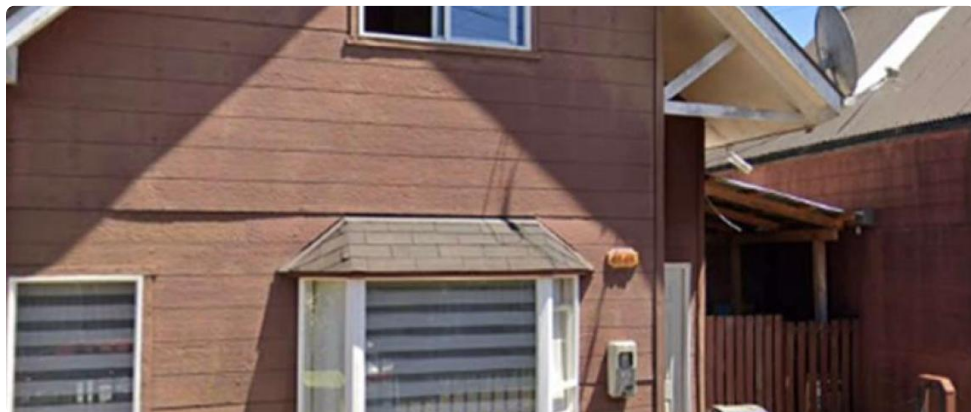


# Copia de: CASA SECTOR LAS ANIMAS



UF 3.186,8 / \$130.000.000

📍 Valdivia

🛏 3 dormitorios

🚿 1 baños

🚗 1 estacionamientos

🏠 56 m<sup>2</sup> construidos

🌳 130 m<sup>2</sup> terreno



Descubra la oportunidad de adquirir una propiedad excepcional en el consolidado sector de Las Ánimas, Valdivia, donde la calidad de vida y la conectividad se fusionan para ofrecer el hogar ideal. Esta acogedora casa destaca por su excelente estado de conservación y una distribución inteligente diseñada para maximizar el bienestar de cada miembro de su familia en un entorno residencial tranquilo.

La vivienda se emplaza sobre un terreno total de 130 metros cuadrados, contando con una superficie construida de 56 metros cuadrados distribuidos de manera eficiente en dos niveles. La propiedad dispone de tres dormitorios luminosos, un baño completo y un espacio social integrado que fomenta la convivencia familiar. Su construcción, que data del año 2014, garantiza estándares habitacionales modernos, proporcionando una estructura sólida y funcional que se adapta perfectamente a las necesidades contemporáneas de habitabilidad y confort.

Entre sus características diferenciadoras, un amplio patio que ofrece múltiples posibilidades de desarrollo, desde la creación de una zona de quincho o terraza, hasta la implementación de un jardín ornamental. La disposición de la casa permite una excelente entrada de luz natural durante gran parte del día, optimizando la eficiencia energética y creando ambientes cálidos. La versatilidad de sus espacios permite a los nuevos propietarios personalizar cada rincón, transformando esta propiedad en un activo inmobiliario de alto valor en la capital de la Región de Los Ríos.

El sector de Las Ánimas se caracteriza por ser un polo de desarrollo estratégico en Valdivia, ofreciendo una conectividad inigualable con el centro de la ciudad y las principales vías de salida. Los residentes disfrutan de la cercanía a centros educativos, servicios de salud, supermercados y una variada oferta de comercio local, lo que facilita la rutina diaria y mejora la calidad de vida. La fluidez del transporte público.

Invertir en esta propiedad representa una decisión inteligente tanto para fines residenciales como para inversión patrimonial. Le invitamos a contactar con nuestro equipo de corretaje profesional para coordinar una visita técnica y recibir asesoría personalizada en su proceso de adquisición. No deje pasar la posibilidad de establecerse en un barrio con historia y futuro en Valdivia; comuníquese hoy mismo con nosotros para más información.

## Más características

# Copia de: CASA SECTOR LAS ANIMAS

Pisos: 2

Año construcción: 2014

**Barrio:**

Metro (0 min)

Colegios (5 min)

Supermercado (7 min)

Clínicas (12 min)

Ciclovía (5 min)

Comercio (5 min)

Comisaría (8 min)

Estación de servicios (6 min)

Locomoción colectiva (3 min)

Parques (4 min)

✓ Cocina

✓ Jardín

✓ Living

✓ Patio

✓ Agua potable

