

PROPIEDAD CON EXCELENTE CONECTIVIDAD Y ENTORNO PRIVILEGIADO



UF 9.100 / \$370.988.800

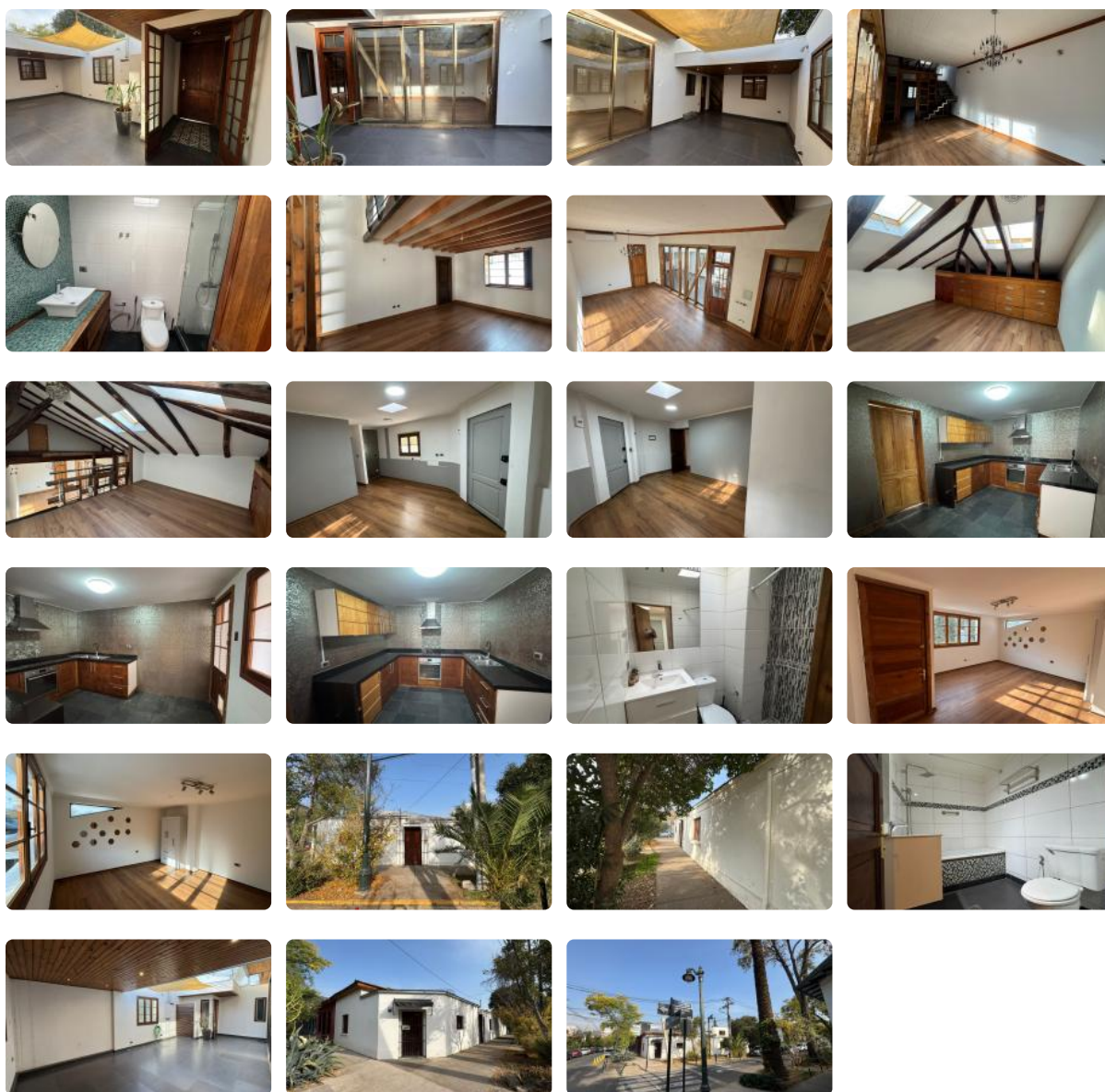
📍 BELLAVISTA/ MELCHOR CONCHA / CERRO SAN CRISTOBAL

🛏 4 dormitorios

🚿 3 baños

🏠 152 m² construidos

📏 167 m² terreno



PROPIEDAD CON EXCELENTE CONECTIVIDAD Y ENTORNO PRIVILEGIADO

Descubra una oportunidad excepcional de inversión en el corazón de Providencia, donde la elegancia de la arquitectura clásica se fusiona con un entorno natural y cultural privilegiado a los pies del Cerro San Cristóbal. Esta propiedad representa el equilibrio perfecto entre la vida urbana sofisticada y la tranquilidad de un barrio residencial consolidado con una conectividad inmejorable en un sector de alta plusvalía.

Esta imponente casa de dos niveles, cuya construcción data de 1963, destaca por su sólida estructura y generosa amplitud de espacios, ofreciendo un total de 152 m² construidos sobre un terreno de 167 m². La distribución funcional e inteligente contempla 4 amplios dormitorios y 3 baños completos, diseñados para proporcionar el máximo confort, privacidad y versatilidad a sus habitantes. Su configuración arquitectónica permite un aprovechamiento óptimo de la luz natural en cada una de sus estancias, manteniendo un ambiente acogedor y señorial que caracteriza a las edificaciones de esta emblemática época de la construcción nacional.

Entre sus atributos diferenciadores, destaca la nobleza de sus materiales y la versatilidad de sus espacios interiores. Al ser una edificación de dos pisos, ofrece una separación clara y eficiente entre las áreas sociales del primer nivel y los sectores de descanso en la planta superior. La propiedad conserva el encanto de los barrios patrimoniales más buscados de Providencia, brindando un lienzo ideal tanto para familias que buscan un hogar definitivo con carácter, como para inversionistas que deseen ejecutar un proyecto de renovación en una zona con demanda habitacional y comercial constante. Su patio interior y la solidez de sus muros garantizan un refugio de paz en medio del dinamismo de la capital.

El entorno de la propiedad es simplemente inigualable, situándose en el prestigioso sector de Melchor Concha, adyacente al vibrante barrio Bellavista y al acceso principal del Parque Metropolitano. Esta ubicación estratégica permite disfrutar de lo mejor de Santiago: a pasos de centros culturales, una oferta gastronómica de primer nivel, prestigiosos colegios, universidades y servicios de salud de alta complejidad. La conectividad es un factor clave, con acceso inmediato a las principales arterias viales y redes de transporte público, asegurando un desplazamiento fluido hacia cualquier punto de la ciudad sin sacrificar la exclusividad de un barrio histórico.

Esta es una ocasión única para asegurar un activo inmobiliario de alto valor en una ubicación que garantiza calidad de vida y rentabilidad a largo plazo. Le invitamos a contactar a nuestro equipo de corretaje para coordinar una visita personalizada y descubrir todo el potencial que esta propiedad tiene para ofrecer. Su próxima inversión estratégica en Providencia le espera.

Más características

Orientación: **Nororienté**
Pisos: **2**
Año construcción: **1963**

Barrio:
Metro (7 min)
Colegios (10 min)
Supermercado (8 min)
Clínicas (4 min)
Ciclovía (1 min)
Comercio (1 min)
Comisaría (4 min)
Estación de servicios (5 min)
Locomoción colectiva (1 min)
Parques (3 min)

- ✓ Baño de visitas
- ✓ Bodega
- ✓ Closets
- ✓ Cocina
- ✓ Comedor
- Comedor de diario
- ✓ Dormitorio en suite
- ✓ Jardín
- ✓ Living
- ✓ Logia

- ✓ Patio
- ✓ Sala de estar
- ✓ Agua potable
- ✓ Aire Acondicionado
- ✓ Amoblado
- Conexión para
- ✓ Lavarropas
- ✓ Internet
- ✓ Línea Telefónica
- ✓ TV por cable