

# AMPLIA PROPIEDAD CON EXCELENTE UBICACIÓN, METRO TRINIDAD



UF 3.900 / \$158.995.200

📍 AVENIDA TRINIDAD CON VICUÑA MACKENNA

🛏 3 dormitorios

🚿 1 baños

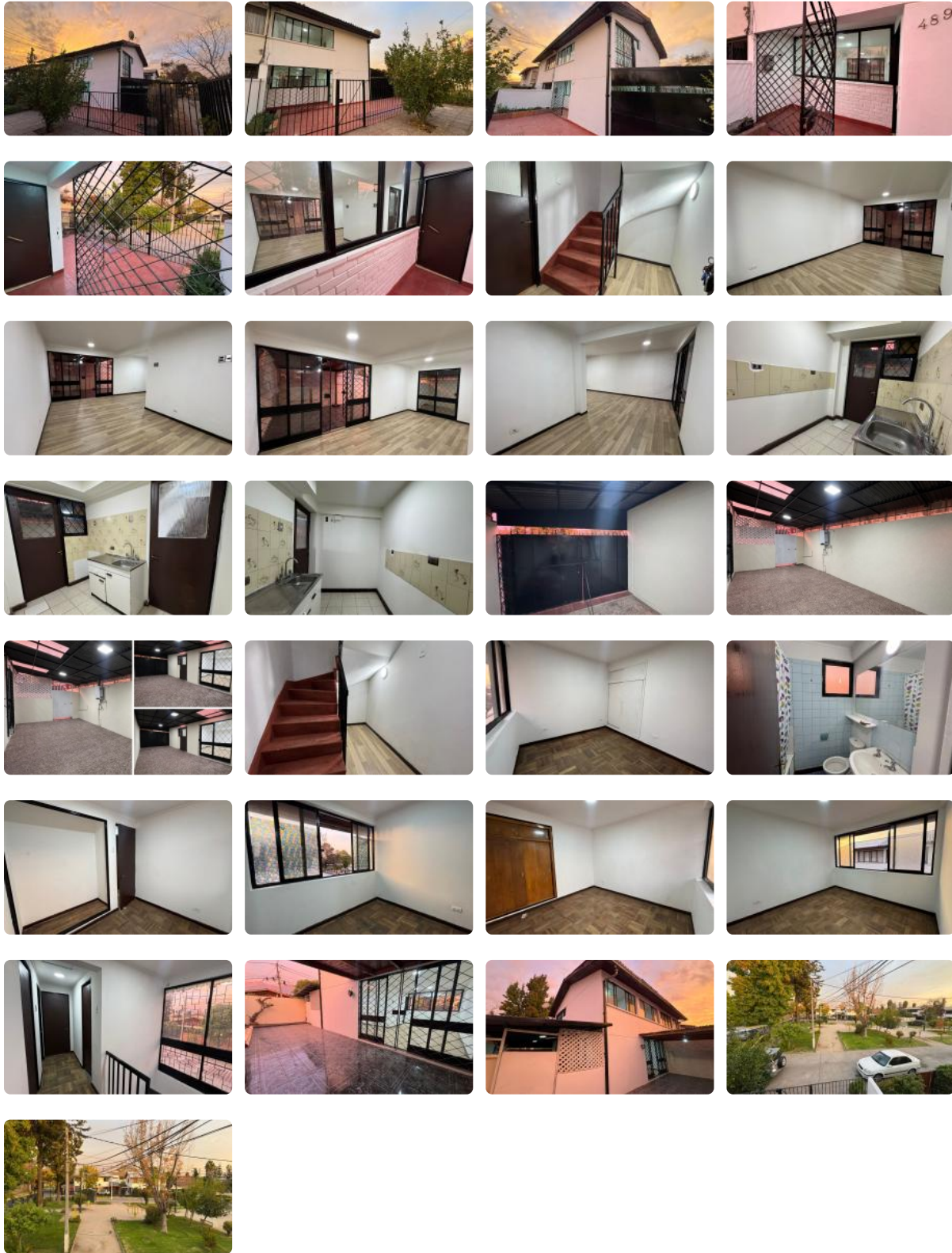
🚗 1 estacionamientos

🏠 80 m<sup>2</sup> construidos

🌳 117 m<sup>2</sup> terreno



# AMPLIA PROPIEDAD CON EXCELENTE UBICACIÓN, METRO TRINIDAD



# AMPLIA PROPIEDAD CON EXCELENTE UBICACIÓN, METRO TRINIDAD

Se ofrece en venta propiedad habitacional ubicada en la comuna de La Florida, en sector consolidado con excelente conectividad y acceso a servicios. Emplazada en Avenida Trinidad con Vicuña Mackenna, en un sector estratégico, cercano a estación de Metro Trinidad.

La propiedad corresponde a casa esquina, inserta en recinto cerrado, lo que otorga mayor seguridad y privacidad. El entorno cuenta con plaza interior, cámaras de vigilancia y portón con acceso automático.

Ubicada en un sector residencial tranquilo, con cercanía a supermercados, comercio, establecimientos educacionales y locomoción colectiva. A aproximadamente 8 minutos caminando de estación de Metro Trinidad.

Cuenta con 80 m<sup>2</sup> construidos y 117 m<sup>2</sup> de terreno.

Distribución: 3 dormitorios, 1 baño y 2 estacionamientos.

Orientación: Sur.

Propiedad con buena distribución y funcionalidad, ideal para uso habitacional o inversión.

Valor: 3.900 UF.

Para mayor información o coordinación de visitas, contactar.

Vende Kepropiedades

Gabriela Riveros - Karen Elgueta

+56 9 8481 4531 - +56 9 6769 0980

Honorarios de corretaje: 2% más impuestos.

## Más características

Orientación: **Sur**

Pisos: **2**

Año construcción: **1978**

**Barrio:**

Metro (12 min)

Colegios (5 min)

Supermercado (6 min)

Clínicas (15 min)

Ciclovía (5 min)

Comercio (5 min)

Comisaría (8 min)

Estación de servicios (4 min)

Locomoción colectiva (4 min)

Parques (2 min)

- ✓ Closets
- ✓ Cocina
- ✓ Comedor
- ✓ Jardín
- ✓ Living
- ✓ Logia
- ✓ Acceso controlado

- ✓ Alarma
- ✓ Condominio cerrado
- ✓ Portón automático
- ✓ Agua potable
- ✓ Conexión para Lavarropas
- ✓ Internet
- ✓ TV por cable

