

# VENTA DEPARTAMENTO CONDOMINIO 3D 1B - METRO LA CISTERNA



UF 1.912,7 / \$78.000.000

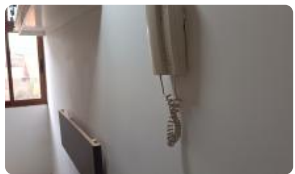
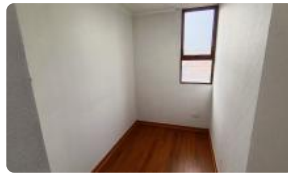
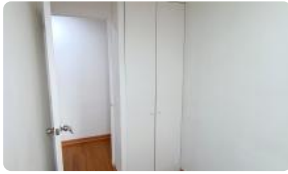
📍 LA CISTERNA

🛏️ 3 dormitorios

🛏️ 0 dormitorios en suite

🚿 1 baños

🚗 0 estacionamientos



GlobalBrokers

# VENTA DEPARTAMENTO CONDOMINIO 3D 1B - METRO LA CISTERNA

## CORREDORES PROCANJE - VENTA Departamento La Cisterna | Condominio Cerrado con Seguridad 24 Horas

¡Excelente oportunidad de vivienda familiar en una ubicación privilegiada de La Cisterna!

Cómodo departamento de **50 m<sup>2</sup>**, ubicado en un tranquilo **condominio cerrado**, ideal para quienes buscan seguridad, conectividad y una excelente calidad de vida.

La propiedad cuenta con:

- **3 dormitorios**, todos con closet incorporado.
- **1 baño completo**.
- **Cocina independiente**, con buena distribución y funcionalidad.
- **Loggia** y espacio para instalación de calefont.
- **Terraza con orientación Oriente**, que entrega excelente iluminación natural.

El departamento se encuentra en un condominio con **seguridad, conserjería y acceso controlado las 24 horas**, ofreciendo tranquilidad y un entorno seguro para toda la familia.

Excelente conectividad:

- Cercano a **Metro La Cisterna**.
- **Locomoción colectiva a la puerta del condominio**.
- Rápidos accesos a principales avenidas y autopistas.

La propiedad se vende **sin estacionamiento ni bodega**.

Una alternativa ideal para quienes buscan vivir en un sector consolidado, con servicios cercanos, buena conectividad y la tranquilidad de un condominio seguro.

**Agenda tu visita y descubre tu próximo hogar.**

**Contacto: Francisco Foncea**

Gastos comunes aproximados: **\$60.000**

## Más características

Orientación: **Oriente**

- |           |                            |
|-----------|----------------------------|
| ✓ Balcón  | ✓ Ascensor                 |
| ✓ Closets | ✓ Acceso controlado        |
| ✓ Cocina  | ✓ Conserjería              |
| ✓ Comedor | ✓ Agua potable             |
| ✓ Living  | ✓ Conexión para Lavarropas |
| ✓ Logia   | ✓ Gas Natural              |