

# Copia de: Departamento En Arriendo De 1 Dorm. En Santiago



UF 8,1 / \$330.000

📍 Cerro Santa Lucia

🛏 1 dormitorios

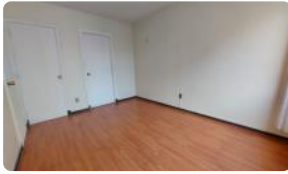
🛏 1 dormitorios en suite

🚿 1 baños

🚗 0 estacionamientos

🏠 34 m<sup>2</sup> construidos

🌿 0 m<sup>2</sup> terraza



# Copia de: Departamento En Arriendo De 1 Dorm. En Santiago

Encuentre la oportunidad ideal para vivir en una de las zonas con mayor demanda y plusvalía de la Región Metropolitana, a pasos del Metro Santa Lucía. Este departamento destaca por su ubicación estratégica en el núcleo histórico y comercial de Santiago, garantizando conectividad total y un entorno urbano vibrante. Esta propiedad de estilo funcional cuenta con una superficie total de 34 metros cuadrados, distribuidos de manera eficiente para maximizar cada rincón. Ubicado en el octavo piso de un sólido edificio de once niveles construido en 1971, el departamento ofrece un dormitorio principal en suite, brindando la privacidad y comodidad necesaria para la vida urbana contemporánea. Dispone de un baño completo y una distribución que favorece la iluminación natural, convirtiéndolo en una opción sumamente atractiva tanto para el usuario final como para el inversionista inmobiliario que busca activos con alta rotación.

En cuanto a las características de seguridad y servicios, la comunidad dispone de un sistema de vigilancia y seguridad operativa las 24 horas del día, asegurando tranquilidad y resguardo constante para todos sus habitantes. El edificio, con una densidad controlada de diez departamentos por piso, ofrece un ambiente profesional y ordenado. La gestión de la administración permite mantener gastos comunes equilibrados, un factor determinante para optimizar la rentabilidad. Cabe destacar que la propiedad representa un costo de mantenimiento mensual altamente eficiente, lo que potencia el flujo de caja para dueños y arrendadores. El entorno es, sin duda, el valor diferenciador más potente de esta oferta. Emplazado en el icónico sector del Cerro Santa Lucía, el inmueble se encuentra rodeado de una infraestructura de servicios inigualable: desde centros educativos de prestigio y universidades, hasta centros de salud, comercio especializado y oficinas gubernamentales. La conectividad es excepcional, con acceso inmediato a la red de Metro y las principales vías de transporte de la capital, facilitando el desplazamiento hacia cualquier punto de la ciudad en pocos minutos.

Lo invitamos a contactar a nuestro equipo de corretaje para recibir información adicional, resolver dudas técnicas o agendar una visita guiada. Estamos a su disposición para asesorarlo profesionalmente en su próxima gestión inmobiliaria y asegurar el éxito de su inversión.

Gastos comunes aproximados: **\$70.000**

Contribuciones aproximadas: **\$0**

## Más características

Orientación: **Poniente**

Pisos: **11**

Año construcción: **71**

### Barrio:

Metro (4 min)

Colegios (6 min)

Supermercado (5 min)

Clínicas (11 min)

Ciclovía (2 min)

Comercio (2 min)

Comisaría (8 min)

Estación de servicios (10 min)

Locomoción colectiva (1 min)

Parques (4 min)

- ✓ Closets
- ✓ Cocina
- ✓ Living
- ✓ Ascensor
- ✓ Conserjería

- ✓ Aire Acondicionado
- Conexión para
- ✓ Lavarropas
- ✓ Admite mascotas
- Rampa para silla de
- ✓ ruedas
- ✓ Recepción

