

Se arrienda departamento segundo piso , Vista San Francisco, Limache



UF 11,3 / \$460.000

📍 San Francisco de Limache

🛏 3 dormitorios

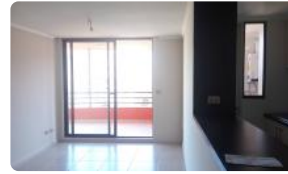
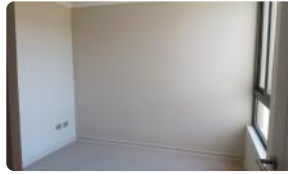
🛏 0 dormitorios en suite

🚿 1 baños

🚗 1 estacionamientos

🏠 58 m² construidos

🏠 3 m² terraza



Se arrienda departamento segundo piso , Vista San Francisco, Limache

Descubra la armonía perfecta entre modernidad y tranquilidad en este exclusivo departamento ubicado en el corazón de San Francisco de Limache. Disfrute de una calidad de vida superior en un entorno seguro y con una conectividad inigualable en una de las zonas residenciales más valoradas y con mejor plusvalía de la región.

Esta propiedad, construida en el año 2021, ofrece un diseño funcional y contemporáneo distribuido en 58 metros cuadrados de construcción, optimizados para brindar el máximo confort y habitabilidad. Situado estratégicamente en el segundo piso, el departamento cuenta con tres dormitorios de excelente iluminación, ideales para asegurar la privacidad y el descanso familiar, junto a un baño completo con terminaciones modernas. El espacio social se integra fluidamente hacia una terraza privada de 3 metros cuadrados, perfecta para disfrutar del aire puro y la vista despejada que caracteriza al sector de Vista San Francisco.

En términos técnicos, la propiedad destaca por su eficiencia y distribución, formando parte de un edificio de solo cinco niveles con apenas cuatro departamentos por piso, lo que garantiza una convivencia tranquila, mayor privacidad y una baja densidad poblacional dentro de la torre. El departamento incluye un estacionamiento privado, resolviendo cualquier necesidad de movilidad y resguardo vehicular en un entorno de alta demanda.

El complejo residencial ofrece características diferenciadoras que elevan la experiencia de vida diaria. La seguridad es un pilar fundamental, contando con vigilancia y conserjería operativa las 24 horas, control de acceso restringido y sistemas de monitoreo permanentes. Al ser una construcción reciente, la propiedad cumple con estándares modernos de aislación y materialidad, lo que se traduce en un hogar más acogedor y eficiente durante todas las estaciones del año.

La ubicación en el sector de San Francisco de Limache es, sin duda, uno de sus mayores atributos. Emplazado a pasos de la emblemática Avenida Urmeneta, el departamento goza de una conectividad fluida tanto hacia el interior de la región como hacia la costa. El entorno se caracteriza por ser un barrio consolidado y seguro, rodeado de una completa infraestructura de servicios que incluye prestigiosos colegios, centros comerciales, supermercados, centros de salud y áreas verdes. La cercanía al transporte público y las principales vías de acceso facilita una rutina dinámica sin renunciar a la paz de un entorno residencial.

Esta es una oportunidad excepcional para quienes buscan un arriendo que combine infraestructura de primer nivel con una ubicación estratégica en una de las comunas con mejor calidad de vida de la zona. No pierda la posibilidad de establecer su hogar en un espacio diseñado para su bienestar. Le invitamos a contactar a nuestro equipo de gestión inmobiliaria para obtener más detalles y coordinar una visita técnica a la propiedad. Estamos a su disposición para asesorarlo de manera profesional en cada etapa de su próximo contrato de arriendo.

Gastos comunes aproximados: **\$75.000**

Contribuciones aproximadas: **\$0**

Más características

Se arrienda departamento segundo piso , Vista San Francisco, Limache

Orientación:

Poniente

Pisos: **5**

Año construcción:

2021

Barrio:

Metro (11 min)

Colegios (5 min)

Supermercado (4 min)

Clínicas (8 min)

Ciclovía (1 min)

Comercio (1 min)

Comisaría (3 min)

Estación de servicios (2 min)

Locomoción colectiva (1 min)

Parques (3 min)

- ✓ Balcón
- ✓ Closets
- ✓ Cocina
- ✓ Comedor
- ✓ Home Office
- ✓ Living
- ✓ Logia
- ✓ Estacionamiento de visitas
- ✓ Gimnasio

- ✓ Juegos Infantiles
- ✓ Salón de eventos
- ✓ Áreas verdes
- ✓ Conserjería
- ✓ Agua potable
- ✓ Conexión para Lavarropas
- ✓ Internet
- ✓ Salón de usos múltiples

