

Amplia Casa Comercial de 11 Dormitorios en San Joaquín.



UF 61 / \$2.488.373

📍 SAN JOAQUIN

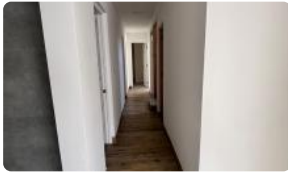
🛏 11 dormitorios

🚿 5 baños

🚗 4 estacionamientos

🏠 339 m² construidos

🌳 470 m² terreno



Amplia Casa Comercial de 11 Dormitorios en San Joaquín.

Amplia Propiedad en Arriendo Comercial en La Serena.

Sector Loteo Francisco Ariztía – Excelente ubicación y conectividad.

Se arrienda amplia propiedad de uso comercial ubicada en uno de los sectores con mayor desarrollo y plusvalía de La Serena. Gracias a su distribución y características, es ideal para empresas, residencias estudiantiles, centros médicos, oficinas, hospedaje, instituciones o proyectos comerciales.

Características de la propiedad.

- ✓ Cocina completamente amoblada
- ✓ Mini cafetería
- ✓ 2 bodegas
- ✓ Loggia
- ✓ Patio principal
- ✓ Patio interior techado
- ✓ 4 dormitorios en primer piso
- ✓ 7 dormitorios en segundo piso
- ✓ 4 baños en primer piso (incluye baño para personas con discapacidad)
- ✓ 1 baño en segundo piso
- ✓ 1 oficina
- ✓ 4 estacionamientos

Ubicación Estratégica

Cercana a supermercados, bancos, centros comerciales, parques, servicios y locomoción, con excelente conectividad y fácil acceso a los principales puntos de la ciudad.

Una excelente alternativa para quienes buscan un espacio versátil, amplio y con gran potencial para desarrollar actividades comerciales .

Contáctanos en Algiz Propiedades.

Jennyfer Alburquenque.B

+56958553733.

Para más información y coordinar una visita.

Más características

Barrio:

- Metro (0 min)
- Colegios (2 min)
- Supermercado (4 min)
- Clínicas (12 min)
- Ciclovía (5 min)
- Comercio (4 min)
- Comisaría (8 min)
- Estación de servicios (5 min)
- Locomoción colectiva (2 min)
- Parques (3 min)